

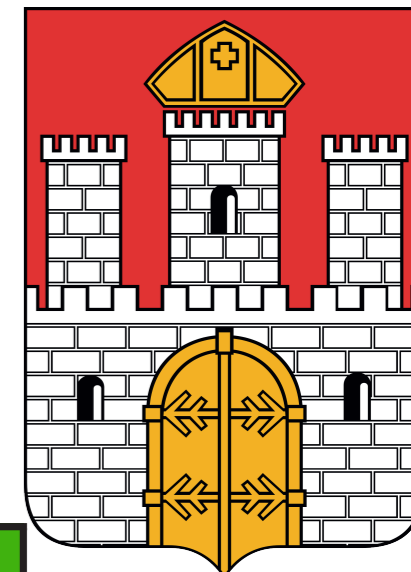
# SYSTEM SEGREGACJI ODPADÓW WE WŁOCŁAWKU



**WPK**  
Sp. z o. o.



**SANIKO**  
PRZEDSIĘBIORSTWO GOSPODARKI KOMUNALNEJ SANIKO SP. Z O. O.



## WRZUCAMY

- opakowania z papieru,
- karton i tekturę,
- katalogi,
- ulotki,
- gazety i czasopisma,
- papier szkolny i biurowy,
- zadrukowane kartki,
- zeszyty i książki,
- papier pakowy,
- torby i worki papierowe

- butelki i słoiki szklane po napojach i żywności,
- butelki po napojach alkoholowych,
- szklane opakowania po kosmetykach

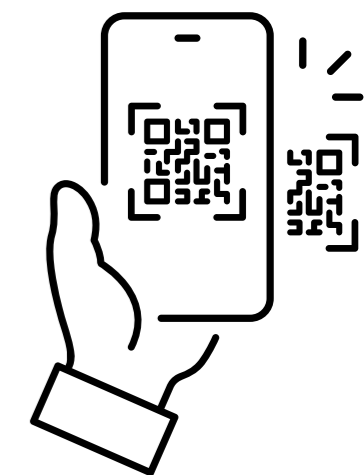
- odkręcone i zgniecione plastikowe butelki po napojach,
- plastikowe opakowania po produktach spożywczych,
- opakowania wielomateriałowe po mleku i napojach,
- opakowania po środkach czystości i kosmetykach,
- plastikowe torby,
- worki, reklamówki i inne folie,
- aluminiowe puszki po napojach i sokach,
- puszki po konserwach,
- folie aluminiowe,
- metale kolorowe,
- kapsle,
- nakrętki od słoików i butelek

- odpadki warzywne i owocowe,
- resztki jedzenia,
- drobne gałęzie drzew i krzewów,
- skoszoną trawę,
- liście,
- kwiaty,
- trociny,
- korę drzew

- zatłuszczone pudełka,
- brudny papier,
- szkło stołowe,
- lustro,
- porcelanę,
- ceramikę,
- doniczki,
- worki od odkurzacza,
- artykuły higieniczne,
- papierosy,
- odchody zwierząt domowych,
- opakowania po dezodorantach,
- oleje i tłuszcze jadalne,
- pampersy



[www.saniko.com.pl](http://www.saniko.com.pl)



## NIE WRZUCAMY

- zużytych ręczników papierowych i chusteczek higienicznych,
- papieru lakierowanego i powleczonego folią,
- papieru zatłuszczonego lub mocno zabrudzonego,
- kartonów po mleku i napojach,
- papierowych worków po nawozach,
- tapet,
- pieluch jednorazowych i innych materiałów higienicznych

- ceramiki i porcelany,
- doniczek,
- fajansu / kryształów,
- szkła okularowego,
- szkła żaroodpornego,
- żarówek i świetlówek oraz reflektorów,
- opakowań po lekach, rozpuszczalnikach i olejach silnikowych,
- lustro,
- szyb okiennych,
- monitorów i lamp telewizyjnych,
- termometrów i strzykawek

- butelek i pojemników z zawartością,
- plastikowych zabawek,
- opakowań po lekach i zużytych artykułów medycznych,
- opakowań po olejach silnikowych,
- części samochodowych,
- zużytych baterii i akumulatorów,
- puszek i pojemników po farbach i lakierach,
- zużytego sprzętu elektronicznego i AGD

- kości i ości,
- oleju jadalnego,
- odchodów zwierząt,
- popiołu z węgla kamiennego,
- leków,
- drewna impregnowanego,
- płyt wiórowych i pilśniowych MDF,
- ziemi i kamieni,
- innych odpadów komunalnych (w tym niebezpiecznych)

- odpadów zielonych,
- materiałów budowlanych,
- odpadów podlegających segregacji,
- wielkogabarytów,
- odpadów niebezpiecznych,
- leków



[zbierajselektywnie.pl](http://zbierajselektywnie.pl)