

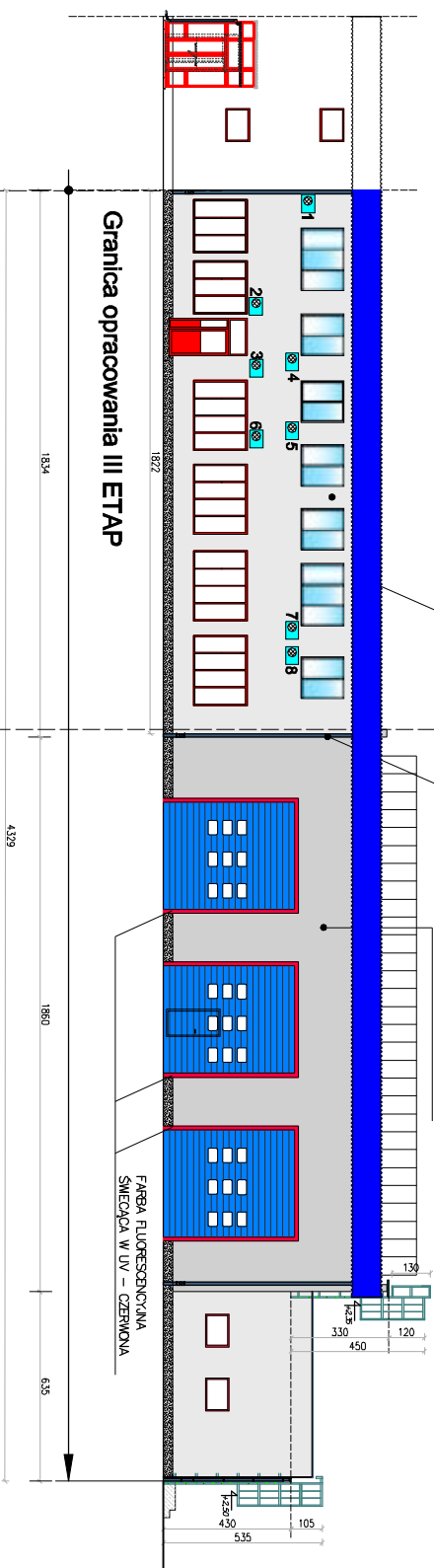
ELEWACJA PÓŁNOCNO-WSCHODNIA

Kolor RAL 5010

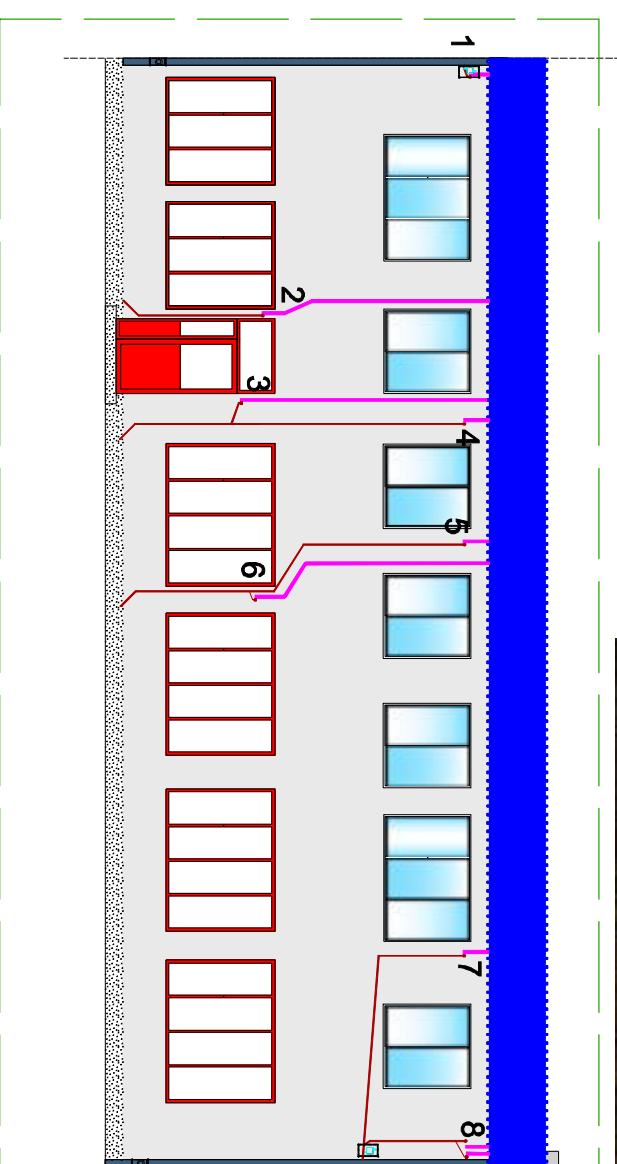
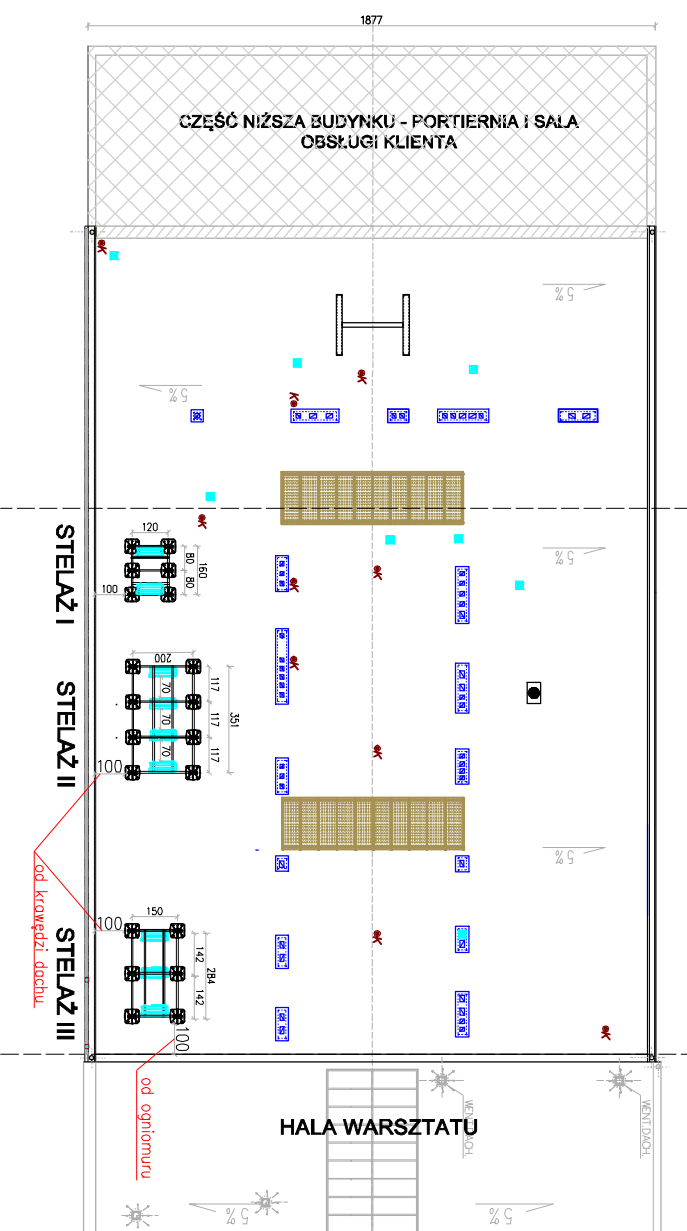
ORZEKIWI SPJUSOWE
- RURY SPJUSOWE
Kolor RAL 7011

CERESIT
Kolor szary - POLAR PL 2

FARBA FLUORESCENCYJNA
SMEŁOŁA W UV - CZERWONA



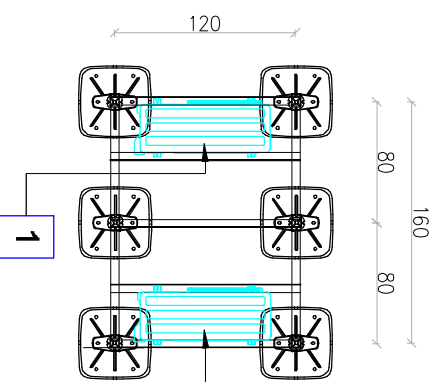
RZUT DACHU



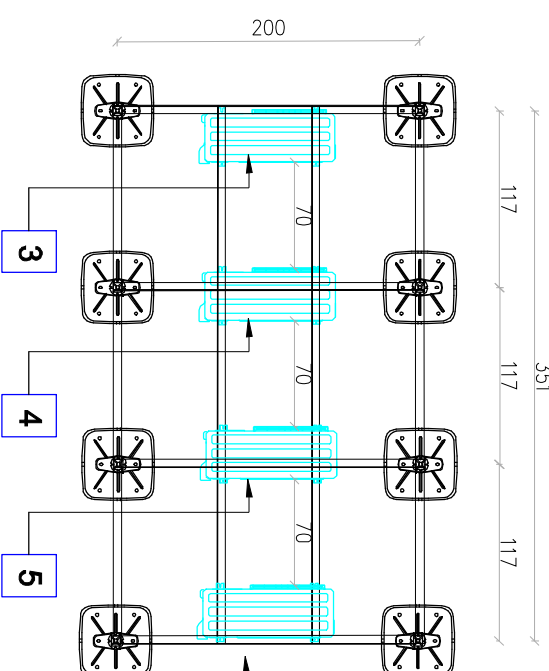
SCHEMAT PROWADZENIA PRZEWODÓW FREONOWYCH I ODPROWADZENIA SKROPLIN - uzgodnić na budowie

- przewody freonowe w kanałach instalacyjnych PVC
- Instalacja skroplin Ø32 PE w rurach karbowanych
- syfon podtynkowy do skroplin - na elewacji drzwiarki rewizyjnej

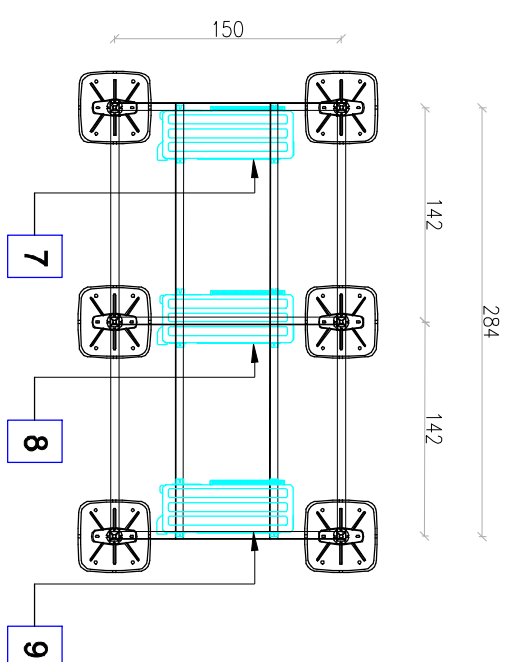
STELAŻ I



STELAŻ II



STELAŻ III



Investycja:

REMONT ELEWACJI I DACHU BUDYNKU ADMINISTRACYJNO-WARSZTATOWEGO - ETAP III

Adres: **WŁOCŁAWEK, UL. KOMUNALNA 4**

Dz. Nr 24/2

Investor: **PRZEDSIĘBIORSTWO GOSPODARKI KOMUNALNEJ "SANIKO" Sp. z o.o.**

ul. Komunalna 4, 87-800 Włocławek

Projektant: **Jacek Sieradzki**

Nazwa rysunku: **RZUT DACHU - ROZMIESZCZENIE STELAŻY POD JEDNOSTKI ZEWNĘTRZNE KLIMATYZATORÓW**

Skala: **10**

Data: **30-05-2017**

NR RYS: **10**