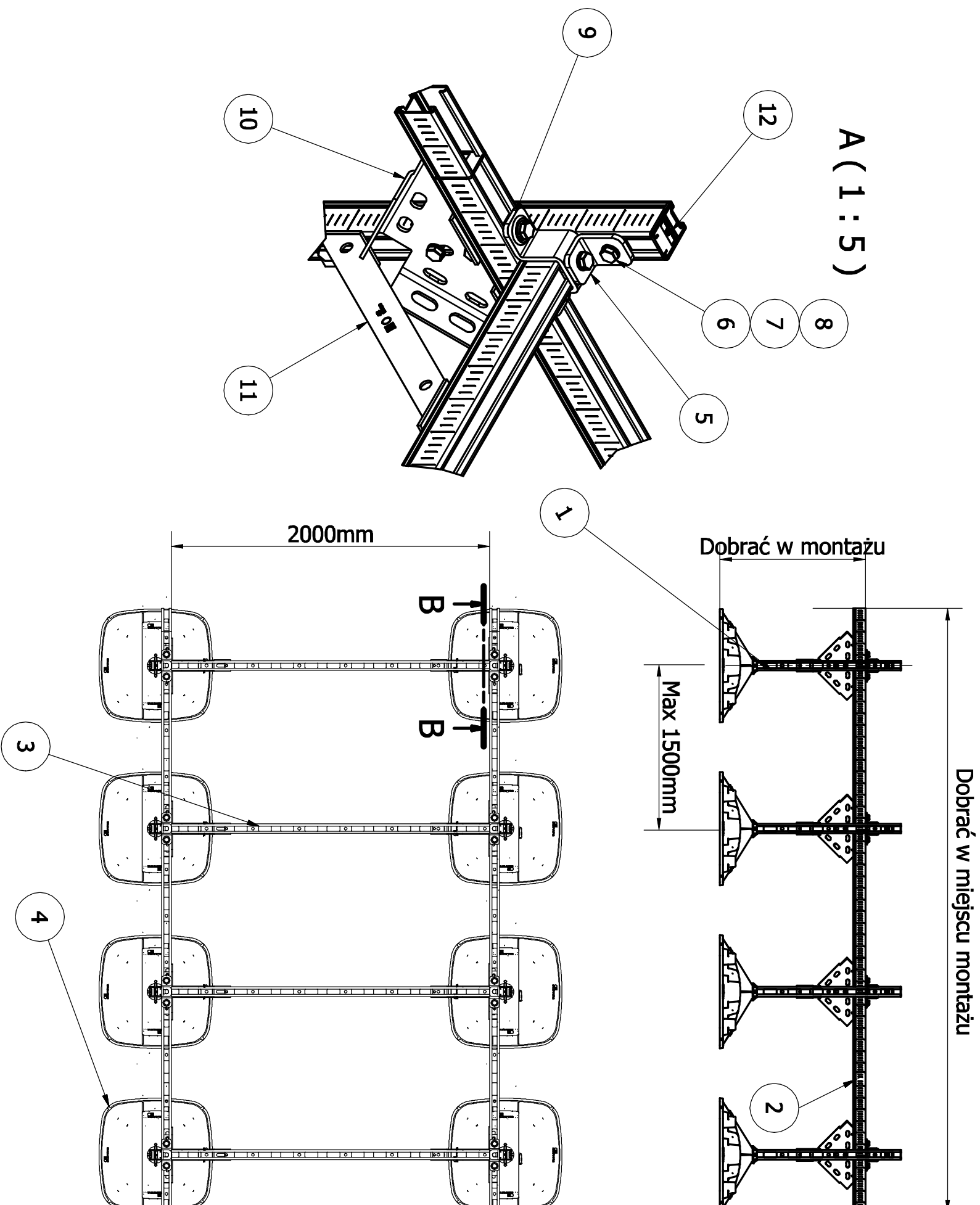
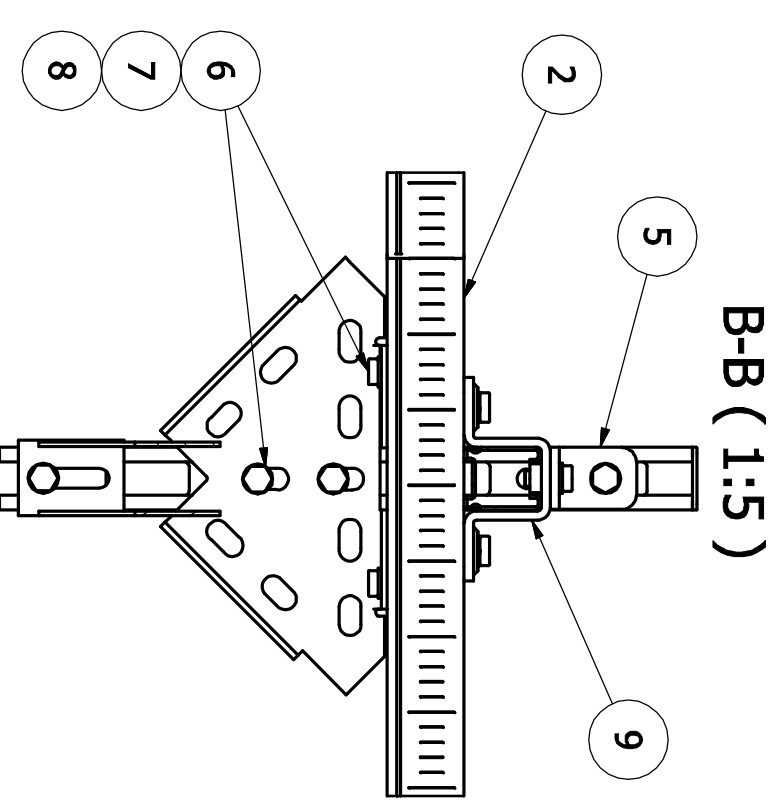


UWAGI:

1. Rysunek przedstawia przykładowy Stelaż do mocowania jednostek zewn. na dachach płaskich bez konieczności przebijania membrany dachowej
2. Maksymalny nacisk na podłoże od Podpór Dachowych nie może przekraczać 12,5 [kPa]
3. Rozmieszczenie Stóp Stelaża należy skonsultować z konstruktorem dachu i kierownikiem budowy
4. Wymiary Stelaża oraz rodzaj szyny (poz. 3) należy dobrać odpowiednio dla rozmiaru i wagi centrali oraz miejsca montażu
5. W przypadku stosowania szyny w ocynku elektrolicyjnym (galwanicznym) konieczne jest naniesienie dodatkowej powłoki antykorozyjnej



LISTA CZĘŚCI		
ELEMENT	NUMER KATALOGOWY	OPIS
1	65058652	BIS RapidStrut Szyna D55 BUP
2	65018652	BIS RapidStrut Szyna D55 BUP
3	65018652	BIS RapidStrut Szyna D55 BUP
4	676 85 001	BIS Yeti 480x480
5	665885202	BIS RapidStrut kątownik zn kr/kr G2 BUP
6	65188010	BIS Strut nakrętka ślizgowa M10 BUP
7	65381310	BIS Podkładka płaska \varnothing 25-10,5mm BUP
8	61481030	BIS Śruba z łbem sześciokąt. M10x30 BUP
9	665885406	BIS RapidStrut łącznik szyn 41x62 BUP
10	65938020	BIS Strut łącznik trójkątny BUP
11	66288530	BIS Strut wspornik BUP



RYŚ. 12
 SCHEMAT STELAŻA DO
 MOCOWANIA JEDNOSTEK
 ZEWNĘTRZNYCH NA DACHU
 ZEWNĘTRZNYCH

Opracował:

mgr inż. Jakub Jarzyński

Walraven