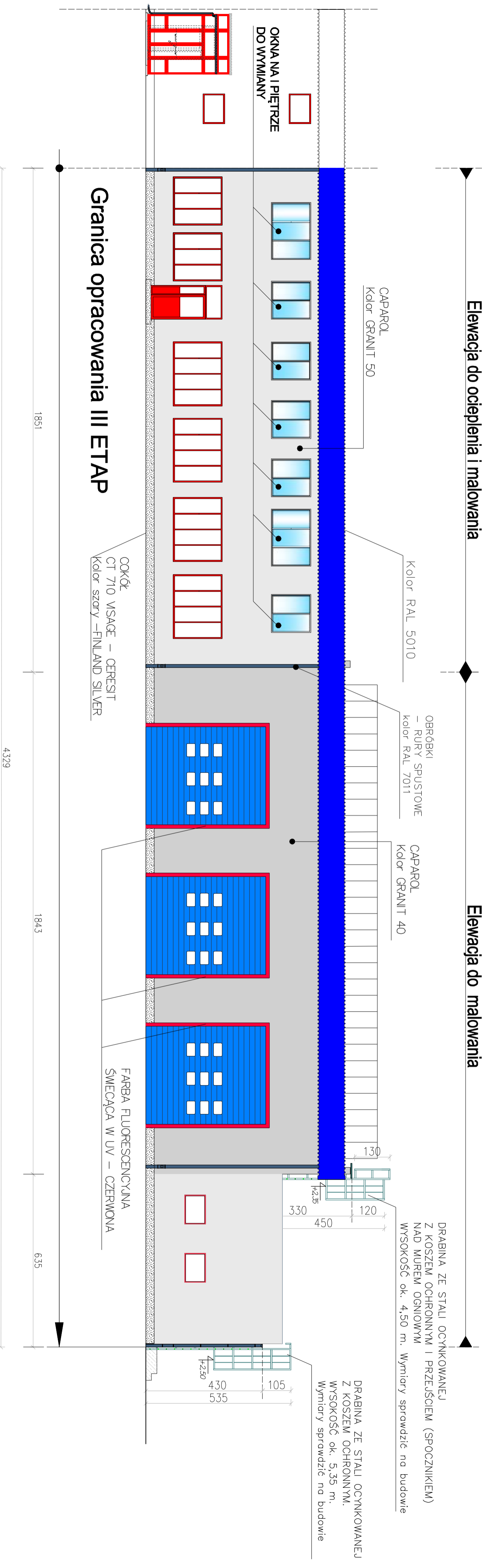


ELEWACJA PÓŁNOCNO-WSCHODNIA

Elewacja do ocieplenia i malowania

Elewacja do malowania



STOLARKA OKIENNA NA I PIĘTRZE DO WYMIAŃY
OKNA Z PROFILU ALUMINIOWYCH W KOLORZE CZERWONYM
Z NAWIEWNIKAMI ZAMONTOWANYMI FABRYCZNIE
Wymiary sprawdzić na budowie.



Inwestycja	
REMONT ELEWACJI I DACHU BUDYNKU ADMINISTRACYJNO-WARSZTATOWEGO - ETAP III	
Adres	WŁOCLAWEK, UL. KOMUNALNA 4
Dz. Nr 24/2	
Inwestor: PRZEDSIĘBIORSTWO GOSPODARKI KOMUNALNEJ "SANIKO" Sp. z o.o.	
ul. Komunalna 4; 97-800 Włocławek	
Projektant:	Ur. nr: AN.999.6/42/02 WK
Ur. nr: 44.999.6/42/02 WK	Podpis:
Podpis: Jacek Sieradzki	
Nazwa rysunku: ELEWACJA	
PÓŁNOCNO-WSCHODNIA	
Skala: 1:100	Data: 30-05-2017
Nr. rys. 2	