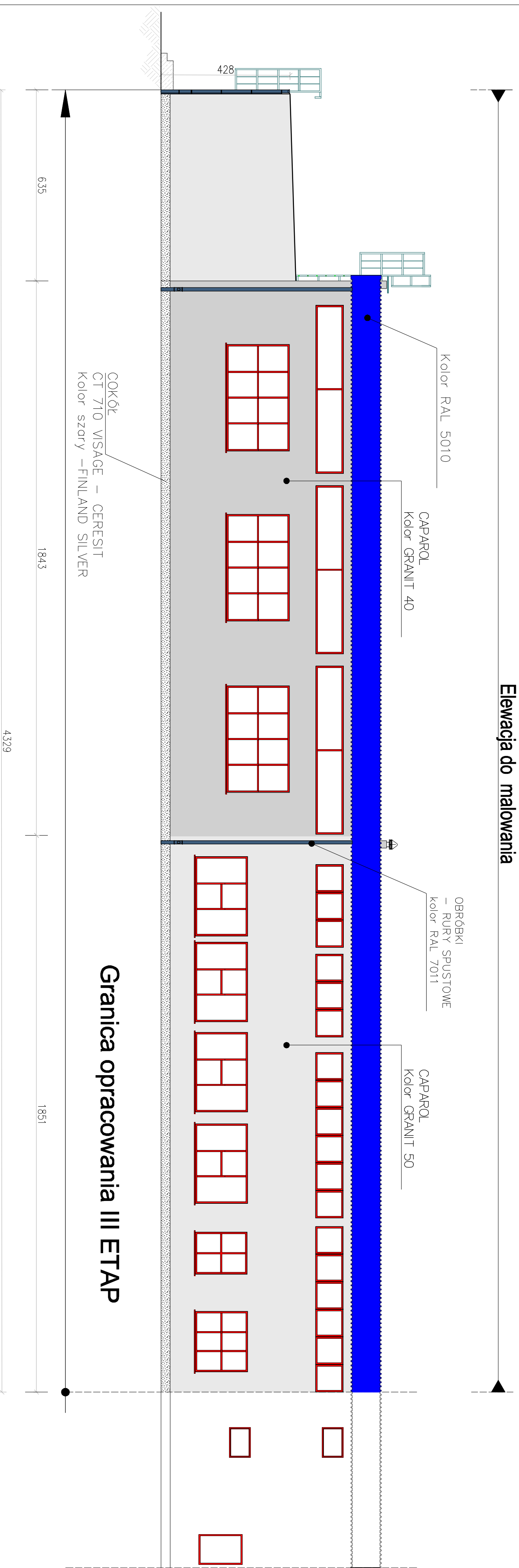


ELEWACJA POŁUDNIOWO-ZACHODNIA

Elewacja do malowania



Granica opracowania III ETAP

Inwestycja	
REMONT ELEWACJI I DACHU BUDYNKU ADMINISTRACYJNO-WARSZTATOWEGO - ETAP III	
Adres: WŁOCŁAWIEK UL. KOMUNALNA 4 Dz. Nr 24/2	
Inwestor: PRZEDSIĘBIORSTWO GOSPODARKI KOMUNALNEJ "SANIKO" Sp. z o.o. ul. Komunalna 4, 87-800 Włocławek	
Projektant: Inż. Jack Sieradzki	Urząd nr: WB/P-AN-8398-5/42/82 WK Specjal. konstrukcyjno-budowlana
Nazwa rysunku: ELEWACJA POŁUDNIOWO-ZACHODNIA	
Skala: 1:100	Data: 30-05-2017
NR. RYS. 3	