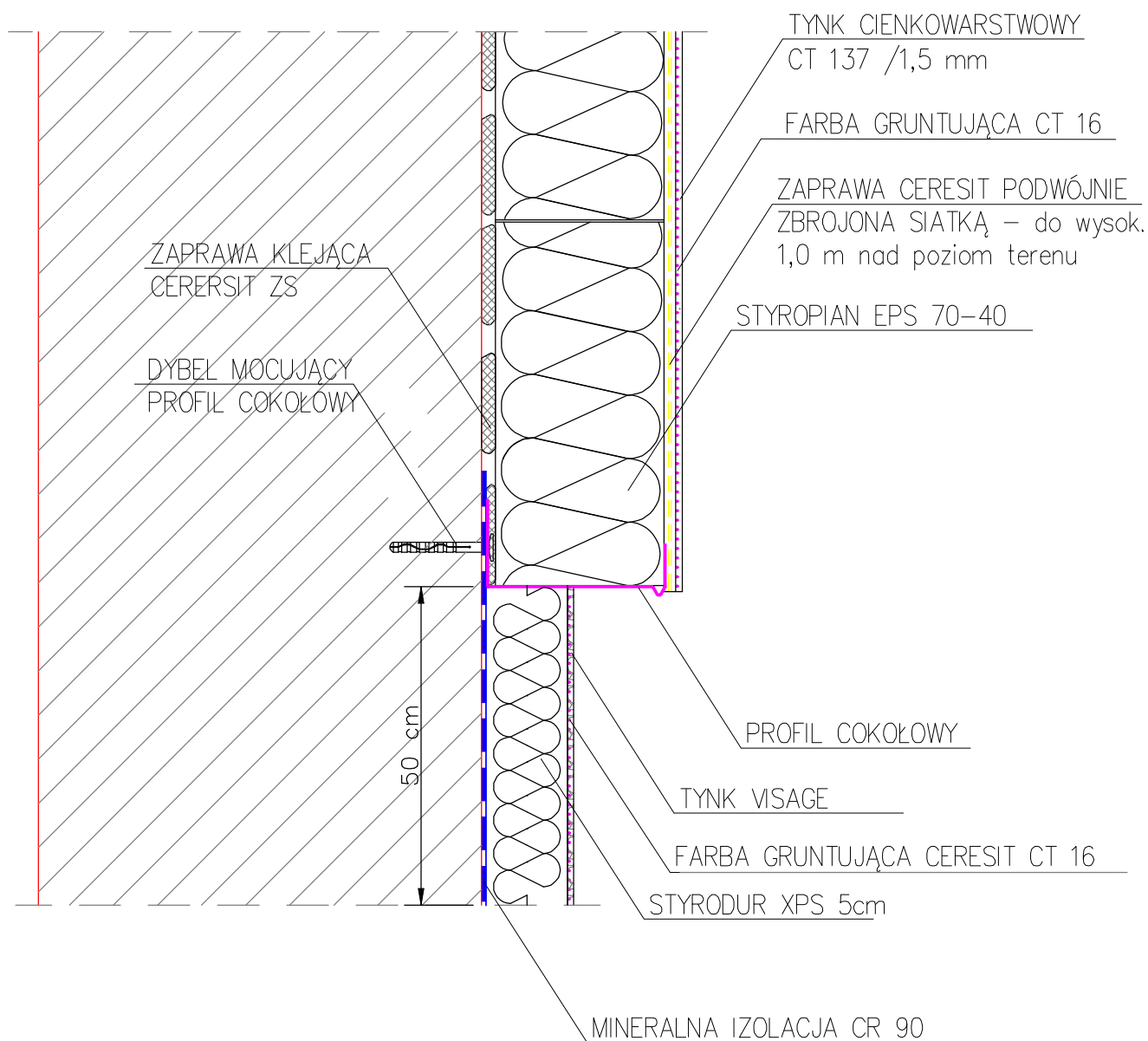


# DOLNA KRAWĘDŹ OCIEPLENIA



Inwestycja		
<b>REMONT ELEWACJI I DACHU BUDYNKU ADMINISTRACYJNO-WARSZTATOWEGO - ETAP III</b>		
Adres: <b>WŁOCŁAWEK, UL. KOMUNALNA 4 Dz. Nr 24/2</b>		
Inwestor: <b>PRZEDSIĘBIORSTWO GOSPODARKI KOMUNALNEJ "SANIKO" Sp. z o.o. ul. Komunalna 4; 87-800 Włocławek</b>		
Projektant: inż. <b>Jacek Sieradzki</b>	Upr. nr <b>WBPP-AN-8386-5/ 42/ 82 Wk</b> Specj. konstrukcyjno-budowlana	Podpis:
Nazwa rysunku <b>DETAL</b>		
<b>DOLNA KRAWĘDŹ OCIEPLENIA</b>		
Skala -	Data: <b>30-05-2017</b>	NR. RYS. <b>5</b>