

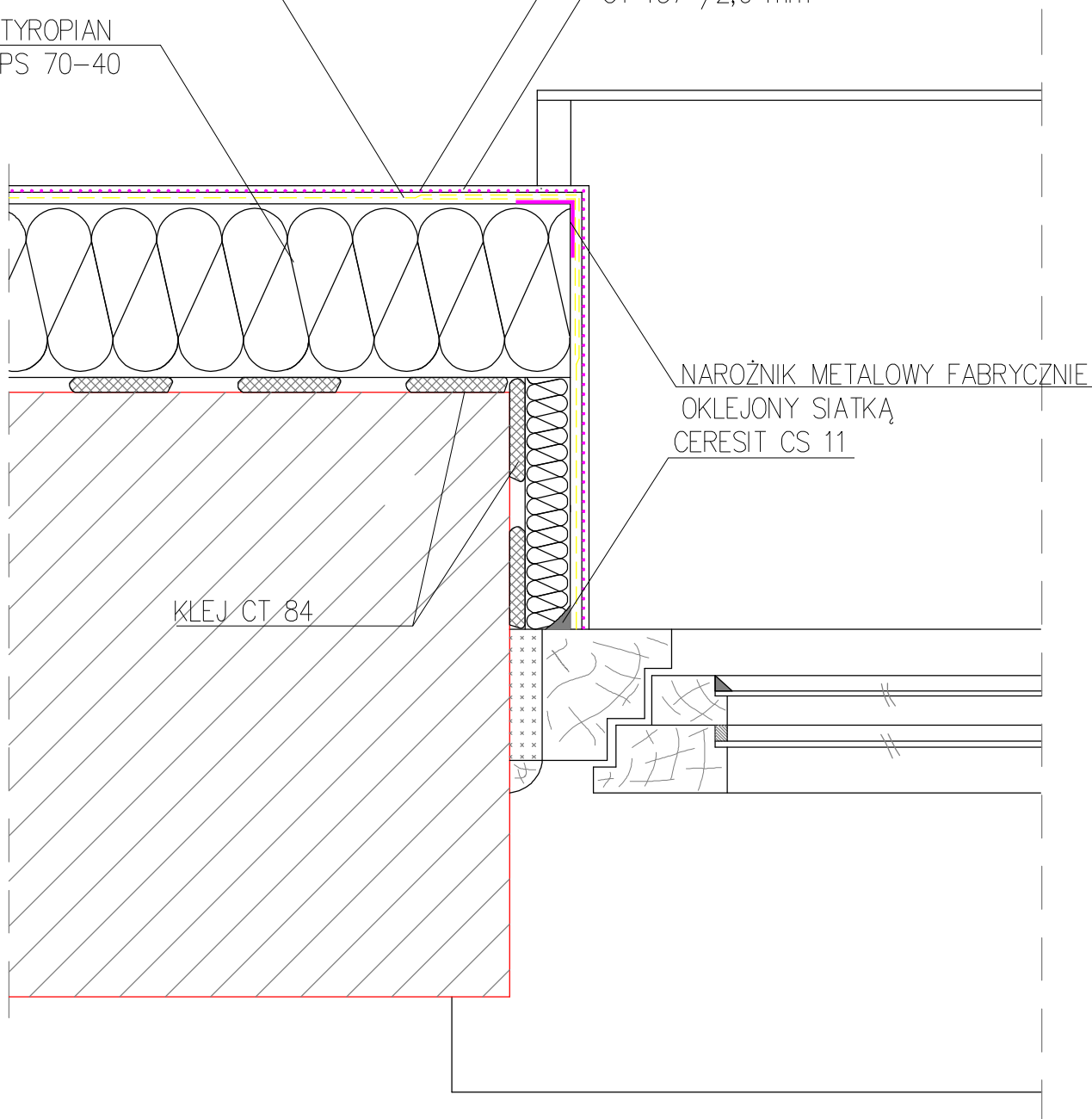
DOCIEPLENIE OŚCIEŻY OKIENNYCH

ZAPRAWA CERESIT ZU
ZBROJONA SIATKĄ
Z WŁÓKNA SZKLANEGO

STYROPIAN
EPS 70-40

FARBA GRUNTUJĄCA
CERESIT CT 16

TYNK CIENKOWARSTWOWY
CT 137 /2,0 mm



NAROŻNIK METALOWY FABRYCZNIE
OKLEJONY SIATKĄ
CERESIT CS 11

KLEJ CT 84

Investycja:

**REMONT ELEWACJI I DACHU BUDYNKU
ADMINISTRACYJNO-WARSZTATOWEGO - ETAP III**

Adres: **WŁOCŁAWEK, UL. KOMUNALNA 4
Dz. Nr 24/2**

Inwestor: **PRZEDSIĘBIORSTWO GOSPODARKI KOMUNALNEJ
"SANIKO" Sp. z o.o.
ul. Komunalna 4; 87-800 Włocławek**

Projektant:
inż.
Jacek Sieradzki

upr. nr
WBPP-AN-8386-5/ 42/ 82 Wk
Specj. konstrukcyjno-budowlana

Podpis:

Nazwa rysunku

DETAL

DOCIEPLENIE OŚCIEŻY OKIENNYCH

Skala

-

Data:

30-05-2017

NR. RYS.

6